

Voir la démo
Microsoft® Office Word 2007
 Office
 Un nouveau jour, un nouveau départ

- [ACTUALITÉS](#)
- [ASTUCES](#)
- [DOSSIERS](#)
- [TÉLÉCHARGEMENTS](#)
- [OUTILS EN LIGNE](#)
- [DIVERS](#)
- [COMMUNAUTÉ](#)
- [PRIX](#)



- [Blogs](#)
- [Calendrier](#)
- [Membres](#)
- [Recherche](#)
- [Aide](#)

Bienvenue invité ([Connexion](#) | [Inscription](#))

► [Forums Zebulon.fr](#) > [Base de connaissances](#) > [Le grenier à astuces](#)

Dell - Site Officiel

Réductions sur pc & portables pour entreprises et grand public. www.dell.fr

Annonces Google

Votre publicité ici

! A lire avant de poster !

les bonnes habitudes d'une désinstallation

Note ★★★★★

Options

 **neos**

Extrem Member



Groupe : Membres
Messages : 777
Inscrit : 09/05/2004
Lieu : Liberty island
Membre n° 144721

☐ lundi 13 février 2006 à 14h28

Salut à tous ,

Je ne vous apprend rien en disant qu' une désinstallation d'un logiciel sous windows n'est jamais vraiment complète.

En théorie une désinstallation classique via ajout et suppression de programmes et un nettoyage de registre et de fichiers inutiles avec des logiciels efficaces du style CCleaner ou Regseekeretc devrait être suffisant , Mais la plupart des lc installent des fichiers un peu partout dans windows et dans le registre , notamment dans les clés de démarrage . Il est donc utile de peu pour supprimer les restes

Allons-y , voici quelques conseils :

1. Vérifier que le programme que l'on veut désinstaller n'est pas en cours d'exécution

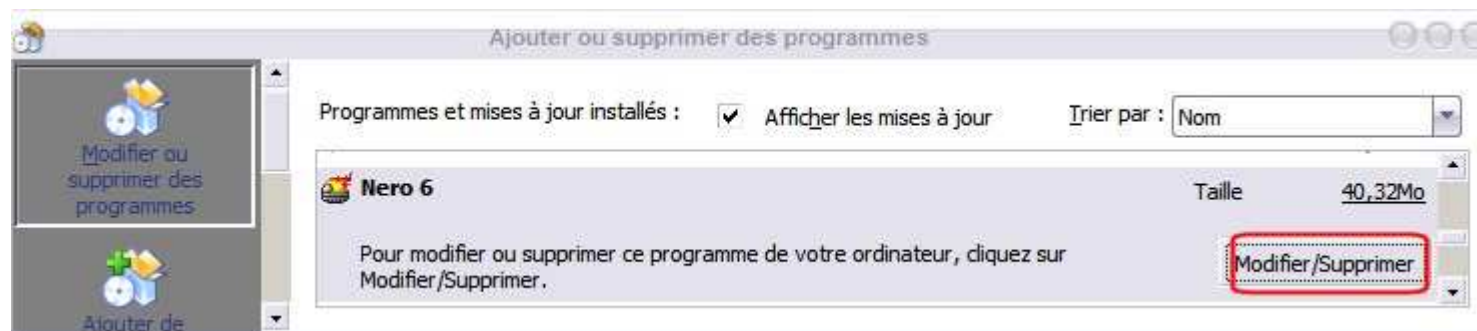
Clique droit de la souris sur la barre des tâches puis cliquez sur gestionnaire des tâches repérer le programme , le sélectionner puis terminer le processus . Dans le cas d'un antivirus il y a plusieurs processus à terminer , d'ailleurs plus agréable de démarrer en mode sans echec (F8 au demarrage du PC) pour désinstaller certaines usines à gaz .

En mode sans échec, Windows applique les paramètres par défaut (moniteur VGA, pilote de souris Microsoft, pas de réseau, et les p périphériques strictement nécessaires pour démarrer Windows).

Pour certains logiciels il faut appliquer une procédure particulière , pour norton par exemple --> Désinstaller Norton ou Zone alarm
Je ne mets pas en cause ces programmes , juste leurs désinstallations un peu rock'n roll . 😊

2. Désinstaller le programme concerné via ajout /suppression de programmes

Cliquez sur démarrer --> panneau de configuration --> ajout/suppression de programmes



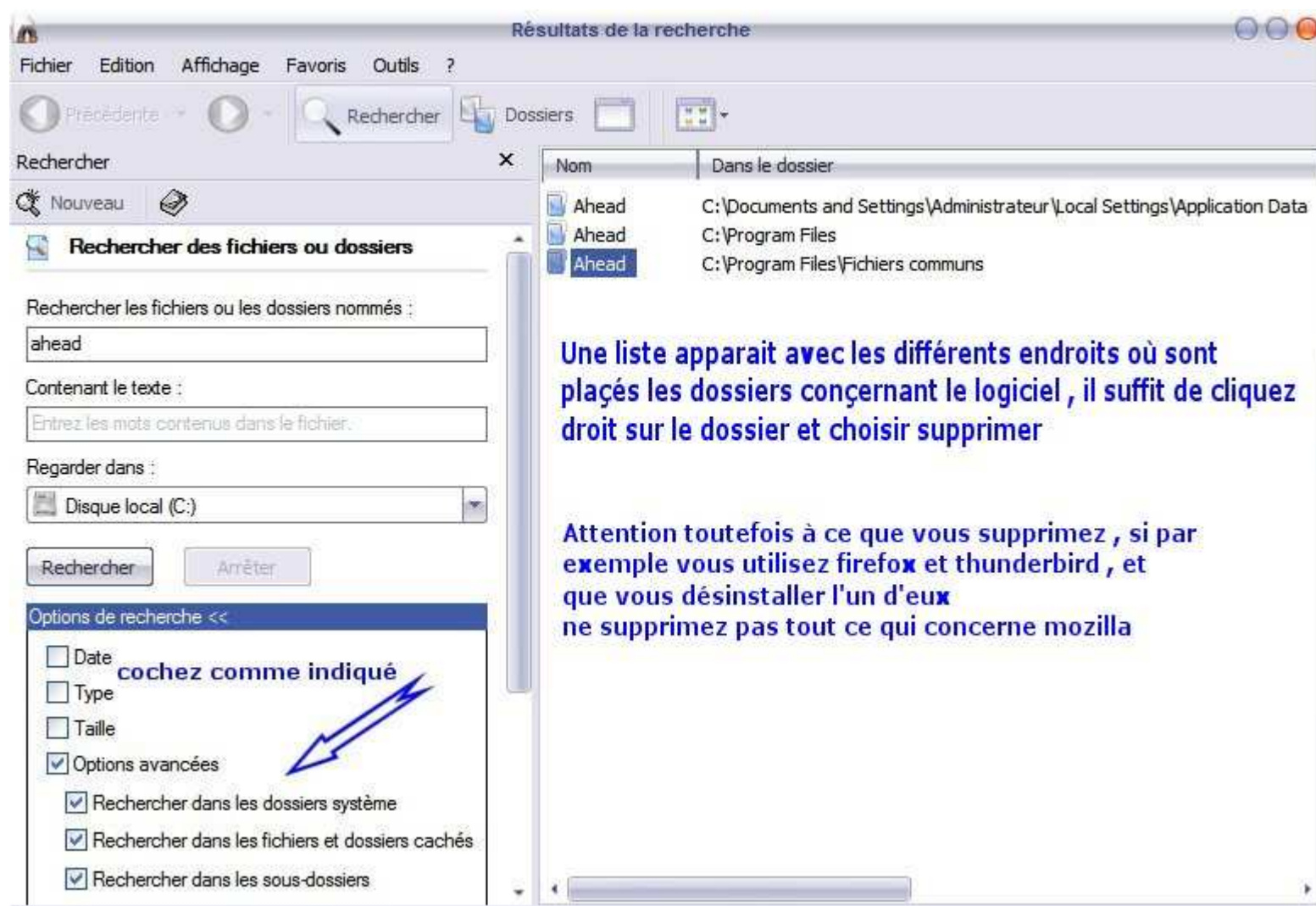
3. Faire une recherche avec l'outil recherche de windows

Cliquez sur démarrer --> rechercher

Pour faire une recherche précise d'un programme , il faut indiquer son nom et /ou le nom de l'éditeur

Par exemple si vous recherchez les dossiers concernant néro , il faudra aussi faire des recherches en utilisant le nom de l'éditeur ah
Pour firefox --> mozilla , pour norton --> symantec etc.....

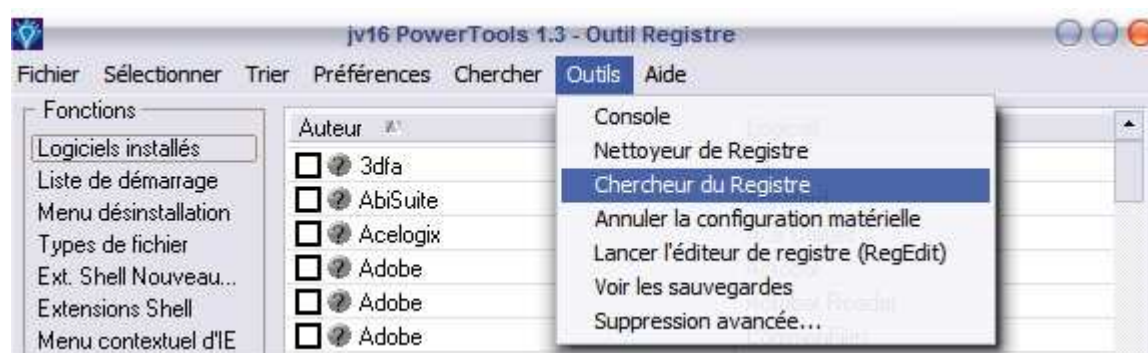
Pour rechercher en une opération des dossiers concernant plusieurs logiciels , il suffit de séparer chaque nom de dossiers par des ;
(points virgule) exemple --> ahead;mozilla --> recherchera donc des dossiers et fichiers concernant les deux logiciels indiqués .



4. Faire une recherche dans le registre :

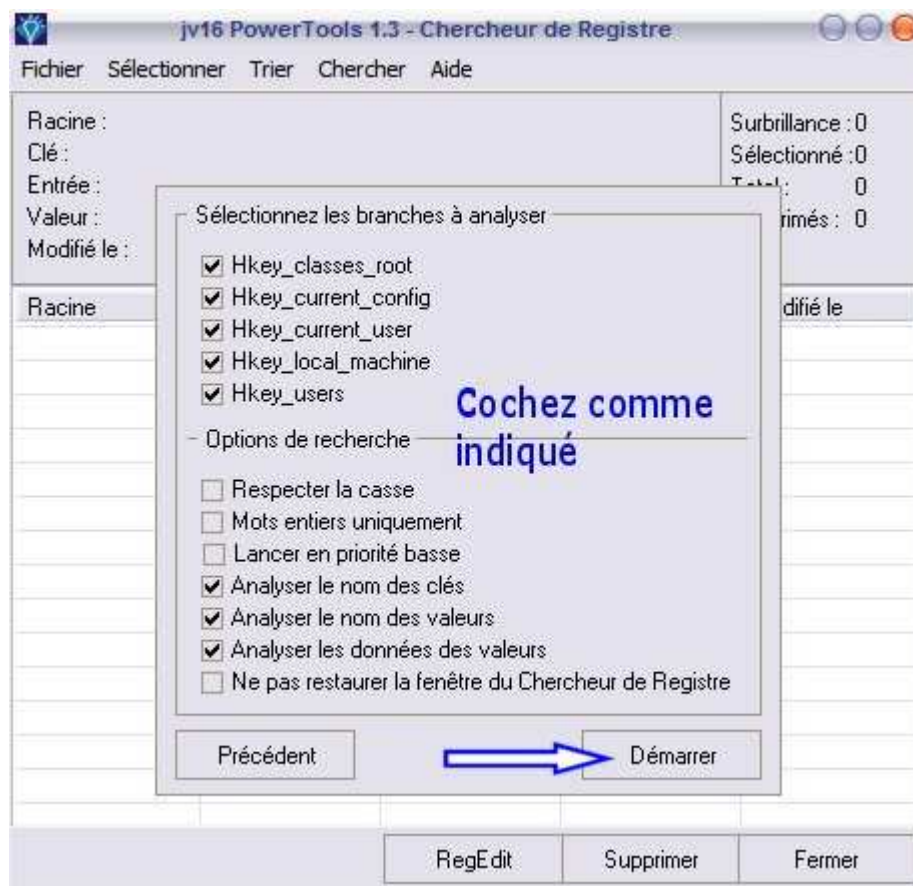
avec [jv16 1.3.0.195](#) par exemple, cette version de jv16 est la dernière version gratuite, les versions qui ont

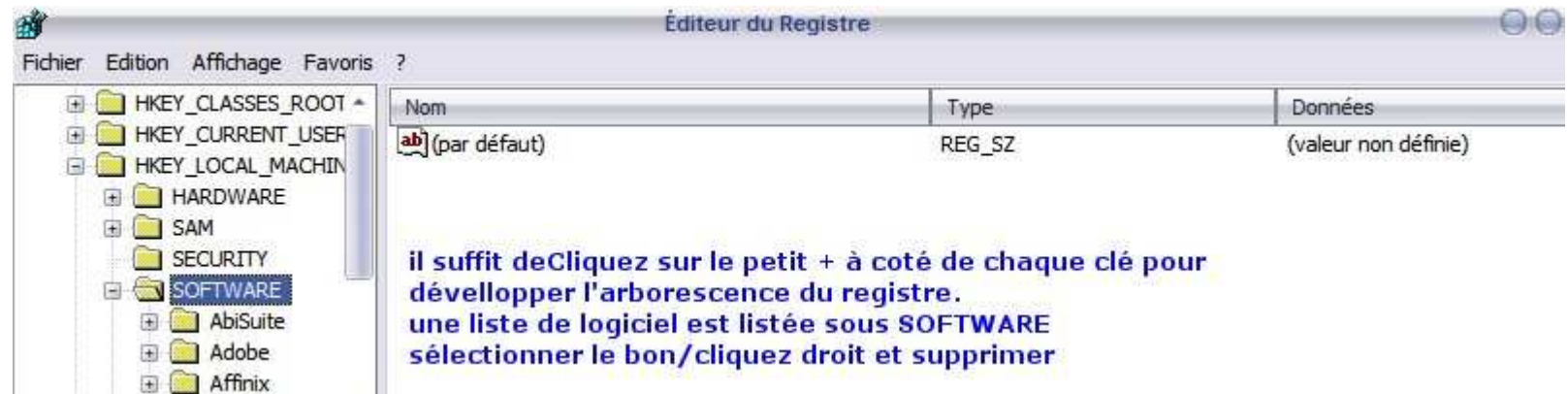
suis sont payantes , comment faire une recherche avec cet outil ?



Comme indiqué déjà plus haut , n'hésitez pas à faire des recherches en utilisant le nom du logiciel et ensuite une autre recherche er de l'éditeur de ce même logiciel .







On va faire les mêmes manipulations avec les clés qui suivent :

S'il reste une trace d'ajout/suppression de programmes, il faut supprimer l'entrée correspondante ici :
[HKEY_LOCAL_MACHINE\SOFTWARE\Microsoft\Windows\CurrentVersion\Uninstall](#)

Si dans les services de Windows (démarrer/exécuter saisissez services.msc et OK)
le logiciel y est indiqué comme souvent les antivirus, firewall et certains autres programmes.
la clé concernée est la suivante : [HKEY_LOCAL_MACHINE\SYSTEM\CurrentControlSet\services](#)

Vérifier qu'aucun appel vers l'application n'est effectué à partir de ces clés :
[HKEY_CURRENT_USER\Software\Microsoft\Windows\CurrentVersion\Load](#)
[HKEY_CURRENT_USER\Software\Microsoft\Windows\CurrentVersion\Run](#)

Les autres clés de démarrage :
[HKEY_LOCAL_MACHINE\SOFTWARE\Microsoft\Windows\CurrentVersion\Run](#)
[HKEY_LOCAL_MACHINE\SOFTWARE\Microsoft\Windows\CurrentVersion\RunOnce](#)
[HKEY_LOCAL_MACHINE\SOFTWARE\Microsoft\Windows\CurrentVersion\RunOnceEx](#)
[HKEY_CURRENT_USER\SOFTWARE\Microsoft\Windows\CurrentVersion\RunOnce](#)
[HKEY_CURRENT_USER\SOFTWARE\Microsoft\Windows\CurrentVersion\Run](#)

[HKEY_USER\DEFAULT\Software\Microsoft\Windows\CurrentVersion\Run](#)
[HKEY_USER\DEFAULT\Software\Microsoft\Windows\CurrentVersion\RunOnce](#)
[HKEY_USER\S-1223-etc\Software\Microsoft\Windows\CurrentVersion\Run](#)
[HKEY_USER\S-1234-etc\Software\Microsoft\Windows\CurrentVersion\RunOnce](#)

La recherche dans les dossiers du disque local

On a pu voir avec l'outil de recherche de windows les différents endroits où peuvent se placer les différents dossiers ou fichiers concernés. Avant tout rendons visible les dossiers cachés,

Dans l'explorateur windows ,(Démarrer/tous les programmes/Accessoires/explorateur windows)

Cliquez en haut sur outils/options des dossiers/onglet affichage

Cocher "afficher les fichiers et dossiers cachés" et appliquer

Supprimer les raccourcis de programmes :

disque local [\Documents and Settings\All Users\Menu Démarrer\Programmes](#) et

[\Documents and Settings\Nom_Utilisateur\Menu Démarrer\Programmes](#) et

[\Documents and Settings\Administrateur\Menu Démarrer\Programmes](#)

Supprimer le dossier du logiciel situé dans

[Disque local\Program files](#)

Vérifier aussi l'existence d'un dossier concernant le logiciel dans :

[Disque local\Documents and Settings\nom_d'utilisateur\ApplicationData](#)

[Disque local\Documents and Settings\Administrateur\ApplicationData](#) et

[Disque local\Documents and Settings\All Users\ApplicationData](#)

Supprimer les fichiers [ini](#) et [inf](#) et éventuellement des [.exe](#) concernant le logiciel dans :

[disque local \Windows](#)

et

[disque local \Windows\System](#)

et

[disque local \windows\system32](#)

En théorie il ne devrait plus rien rester

Il existe aussi des programmes qui permettent de surveiller les changements sur le disque dur lors de l'installation d'un programme : [Total uninstall](#) et [regshot](#) par exemple , je n'ai jamais testé , il vous suffira d'essayer .

Ce message a été modifié par **neos** - samedi 15 juillet 2006 à 09h49.

↑ HAUT

+ C

 **Médecus 33**

☐ lundi 13 février 2006 à 18h18

Message #2



Superbe ! Merci neos ! Avec en bonus un tuto sur JV16PT !



Godlike Member



[Association française pour l'information scientifique](#)
[Les pseudo-médecines](#)

Ce que l'on conçoit bien s'énonce clairement et les mots pour le dire arrivent aisément (Nicolas Boileau *in* l'Art Poétique,1674).

Groupe : Membres
Messages : 5900
Inscrit : 28/08/2005
Membre n° 159547
Mes langues: Français,Anglais
et Espagnol rudimentaires

↑ HAUT

+ CITER REPENDRE

 **Berfizan**

☐ lundi 13 février 2006 à 18h48

Message #3



Bonsoir et merci .. clair et précis 😊

Godlike Member



Cordialement

Groupe : Membres

Messages : 4010

Inscrit : 17/09/2005

Lieu : Au pied des Vosges

Membre n° 160362

Mes langues: Français cré vingt
dioux ... !!

↑ HAUT

➕ CITER 🗨️ REPONDRE

 **WatchDog**

🗓️ lundi 13 février 2006 à 23h03

Message #4



Salut,

Avis perso : **à épingler** 🙄!!!!

Mega Power Member



[Loi de l'Animal informatique](#) :

Groupe : Membres

Messages : 298

Inscrit : 26/11/2004

Lieu : Lugdunum

Membre n° 149186

Mes langues: de bois

Le chien a un maître, le chat un serviteur, l'ordinateur un esclave.

↑ HAUT

+ CITER ” REPONDRE

 **coolman**

📅 vendredi 24 février 2006 à 11h45

Message #5



Salut,

Rien à ajouter, un excellent travail neos 🧐

Responsable FAQ



Edit : Si peut-être glisser un mot sur certains softs gratuits qui prennent en compte tous les paramètres des nouveaux logiciels installés pour permettre ensuite une désinstallation totale.

Groupe : [Responsable FAQ](#)
Messages : 6245
Inscrit : 17/09/2004
Lieu : Lichtenstein
Membre n° 147258

A+

Ce message a été modifié par **coolman** - vendredi 24 février 2006 à 11h48.

Amicalement
Nicolas Coolman



↑ HAUT

+ CITER ” REPONDRE

 **boris21**

📅 vendredi 24 février 2006 à 11h48

Message #6



bravo ! merci 😊

Extrem Member



Groupe : Membres
Messages : 813
Inscrit : 17/07/2005
Lieu : Zedouième prroche
Montgallet, trrès prroche
Membre n° 157919
Mes langues: English, Español,
català

↑ HAUT

+ CITER ” REPONDRE

 **franck1nimes**

📅 dimanche 14 mai 2006 à 20h49

Message #7

net precis concis sans bavures

Member



impressionnant de clarté de de pédagogie

Groupe : Membres
Messages : 33
Inscrit : 19/02/2006
Membre n° 167089
Mes langues: francais

↑ HAUT

+ CITER " REPENDRE

 **arial**

📅 vendredi 19 mai 2006 à 04h20

Message #8



trés intéressant

merci beacoup 😊

Member



Groupe : Membres
Messages : 57
Inscrit : 13/01/2006
Membre n° 165354

↑ HAUT

+ CITER " REPENDRE

 **horus agressor**

📅 vendredi 02 juin 2006 à 14h56

Message #9



Eh hop, dans mes favoris 😊

En fait, cet excellent tuto y est déjà depuis un moment, mais ce n'est que maintenant que je te remercie, il n'est jamais trop tard.

Du super boulot.

Amicalement.

Godlike Member



Groupe : Membres
Messages : 3056
Inscrit : 10/07/2005
Lieu : Devant mon écran, et

[Cliquer ici pour la config de mes bestioles...](#)

[Compilation d'outils audio vidéo capture visionneuses gratuits, Formats supportés, conversions, tuto,...](#)

donc devant une Kro
Membre n° 157705
Mes langues: anglais,
espagnol, allemand et suisse-
romand tetieu tetieu

↑ HAUT

+ CITER ” REPENDRE

 **wong**

📅 jeudi 28 septembre 2006 à 10h08

Message #10



Bonjour,

Merci pour cette description précise, et surtout pour le tuto sur jv16.

Cordialement.

Full Patch Member



Groupe : Junior-Sécu*
Messages : 1569
Inscrit : 18/01/2006
Lieu : Dans le sud
Membre n° 165598
Mes langues: FRANCAIS



↑ HAUT

+ CITER ” REPENDRE

 **flize08**

📅 samedi 21 octobre 2006 à 03h25

Message #11

merci bien,tres utile en effet 😊



Extrem Member



Groupe : Membres
Messages : 793
Inscrit : 17/08/2006
Lieu : ardennes
Membre n° 174190
Mes langues: franglais

proc Intel E6700 [L628B145] - bench 4075mhz sous WC pour 1.60 reel Waterchill Xternal
(mise a jour du 25/07/07)
ram DDR2 2X1024 TEAM DDR2-800 4-4-4-10 D9GMH ,carte Nvidia 8800GTX,Disque Dur 250G sata2
Carte Mere Commando; Alim THERMALTAKE TOUGHPOWER 750W



[Gang des godlike member bourrés](#)



[Gang des godlike member crameur de matoss](#)



↑ HAUT

+ CITER ” REPENDRE

Saisir les mots-clés

Rechercher dans ce sujet

« Sujets plus anciens · **Le grenier à astuces** · Sujets plus récents »

+ REPENDRE

NOUVEAU

1 utilisateur(s) sur ce sujet (1 invité(s) et 0 utilisateur(s) anonyme(s))

0 membre(s) :

|-- Le grenier à astuces

Ok

► [Forums Zebulon.fr](#) > [Base de connaissances](#) > [Le grenier à astuces](#)



Version bas débit



Nous sommes le : jeudi 08 novembre 2007 à 22h39

Powered By IP.Board © 2007 IPS, Inc.

[\[Services\]](#) [\[Contact\]](#) [\[Plan du site\]](#) [\[Notice légale\]](#)

Copyright © 1999-2007 Zebulon.fr - [Optimisation windows](#) - Tous Droits Réservés. Hébergé par [OVH](#)

Partenaires : [Prix ordinateur](#), [Photo vidéo MP3](#), [Bilan et kbis](#), [Décodeur TNT le moins cher](#), [Sécurité informatique](#), [Actualité Automobile](#), [Webdistrib](#)

 Comparer les prix Informatique, PC & Mac, portable	 Acheter tout le hitech Info, PDA, PC, Laptop
--	---

